

Цена 69 коп.

Все модели, помещенные в альбоме, разработаны художниками-модельерами Киевского дома моделей одежды. Надеемся, что наши читатели подберут для себя модели праздничной, служебной и домашней одежды.

В альбоме помещено 16 уменьшенных выкроек моделей различного назначения.



### ПОСТРОЕНИЕ ЧЕРТЕЖЕЙ ВЫКРОЕК

Выкройки моделей даны в масштабе 1:10 с припусками на швы и подгиб в одном размере и росте.

Припуски на основные швы — боковые, плечевые, рукавные — 1,5 см, в изделиях из хлопка — 0,8 см, шов втачивания воротника и притачивания манжет — 0,7 см, подгиб низа — 5 см.

Чтобы перевести выкройку из альбома в натуральный размер, следует на листе бумаги отложить те размеры (цифры), которые указаны на чертеже, в такой же последовательности соединить все точки, обвести контур лекал жирной линией и перенести на детали лекал все надписи и метки. Особое внимание обратить на надписи «по сгибу», «долевая» и другие, которые необходимо учесть при раскрое ткани.

Если фигура нестандартна, необходимо сделать дополнительные припуски на переколку (кроме швов) к боковому срезу спинки и полочки — по 2 см, по длине и ширине в плечах — по 2 см.

© ИЗДАТЕЛЬСТВО «РЕКЛАМА», 1973 г.

Альбом подготовлен к печати республиканским издательством «РЕКЛАМА», КИЕВ-252103, ул. КИКВИДЗЕ, 11а.

МОДЫ — 1974

Составитель Т. Д. Ровная  
Редактор А. В. Косюк  
Художник М. Я. Подчекаева  
Технический редактор Я. В. Руденский  
Корректор Д. З. Карнер

Сдано на производство 16.VII 1973 г. Подписано к печати 15.VIII 1973 г. Изд. № 4755. Формат 60×90/16. Бумага для изобразительной продукции из отходов мелованной. Физ. л. 2+0,93 печ. л. вкладыша. Тираж 50 000. Зак. 159. Цена 69 коп.

Отпечатано цехом ширпотреба книжной фабрики «Жовтень» Республиканского производственного объединения «Полиграфкнига» Государственного комитета Совета Министров УССР по делам издательства, полиграфии и книжной торговли, Киев, Артема, 23а.





Сарафан из шерстяной ткани, цельнокроеный по спинке и с подрезными бочками спереди. По линии талии — пояс. Выкройку модели (размер 50, рост 4) см. на вкладыше.

Автор Н. Калашникова

Сарафан из плотной шерстяной ткани, цельнокроеный. Карманы накладные. По линии талии — пояс. Выкройку модели (размер 46, рост 4) см. на вкладыше.

Автор Н. Калашникова



Сарафан из клетчатой ткани. Отделка — искусственная кожа или замша.

Автор В. Григорьева

Сарафан из шерстяной ткани. Накладные карманы украшены патями. Выкройку модели (размер 46, рост 4) см. на вкладыше.

Автор Н. Калашникова

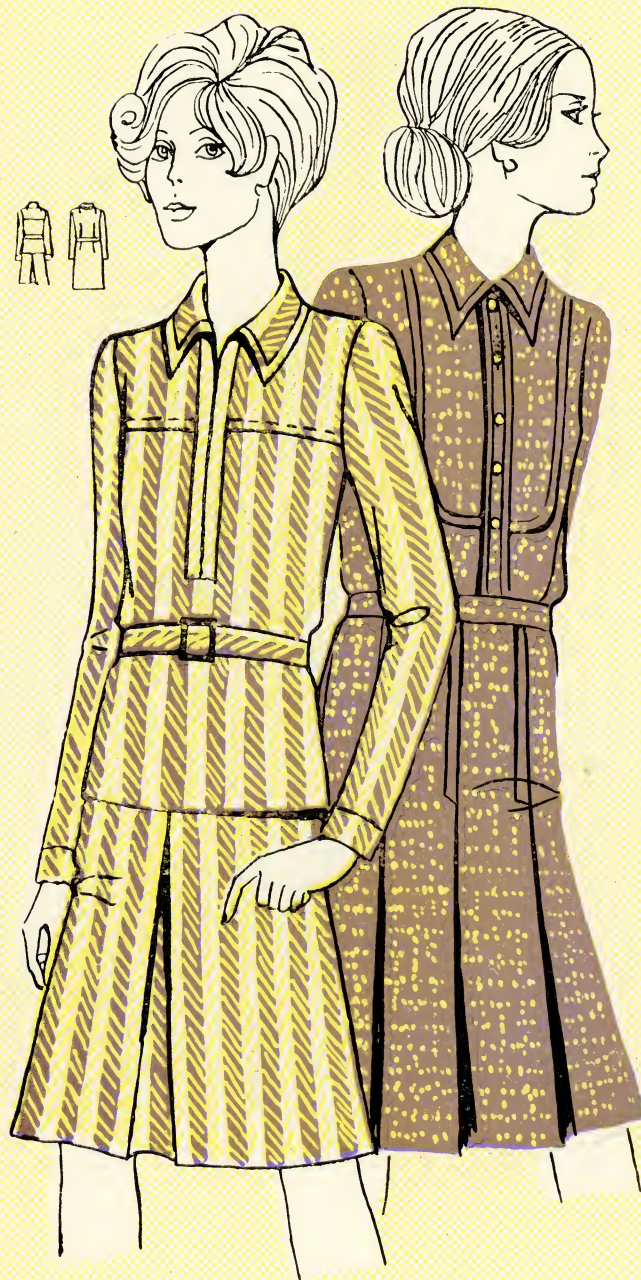


Платье делового характера, отрезное. Спинка лифа и перед юбки со встречными складками. По линии талии — пояс. Застежка «молния».

Автор А. Гладковская

Платье из шерстяной ткани. Рукава цельнокроеные. Юбка двухшовная. Отделка — кант.

Автор Л. Авдеева



Платье-костюм из шерстяной или плотной хлопчатобумажной ткани. Жакет на кокетке. Юбка со встречными складками.

Автор А. Гладковская

Платье из шерстяной ткани, отрезное. Юбка с односторонними складками. Отделка — кант.

Автор А. Гладковская

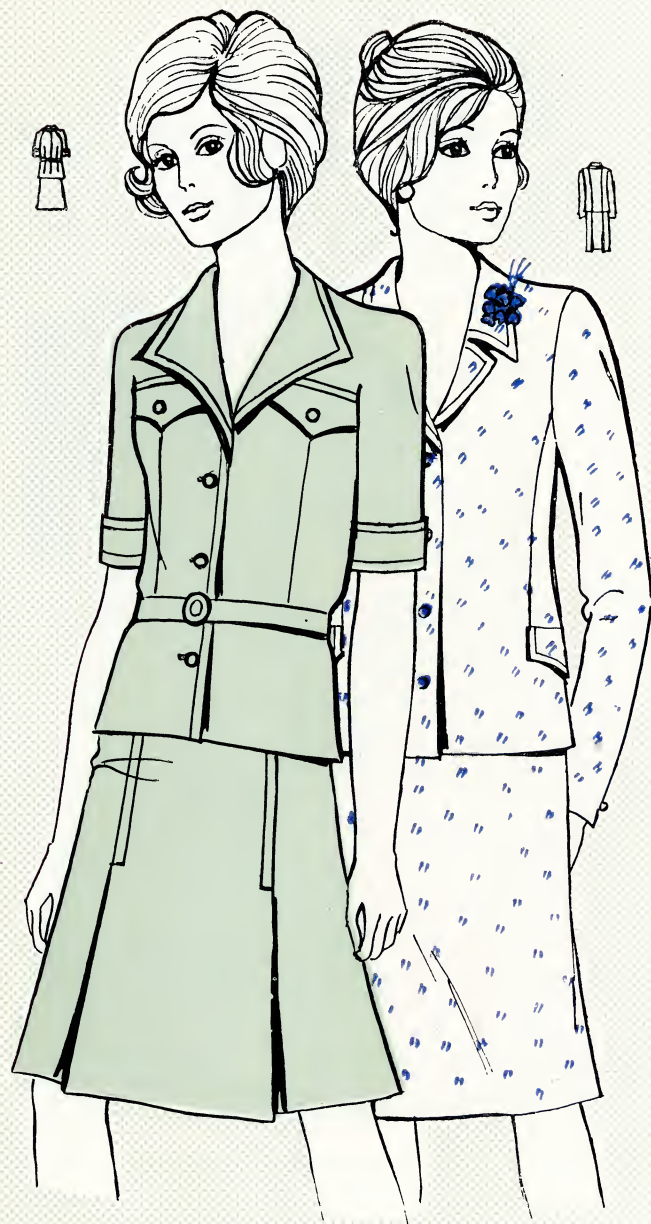


Платье из шерстяной ткани, цельнокроеное. Отделка — кожа или замша.

Автор Л. Авдеева

Платье из шерстяной ткани, отрезное по линии талии. Рукава длинные, на манжетах. Отделка — строчка.

Автор Н. Калашникова

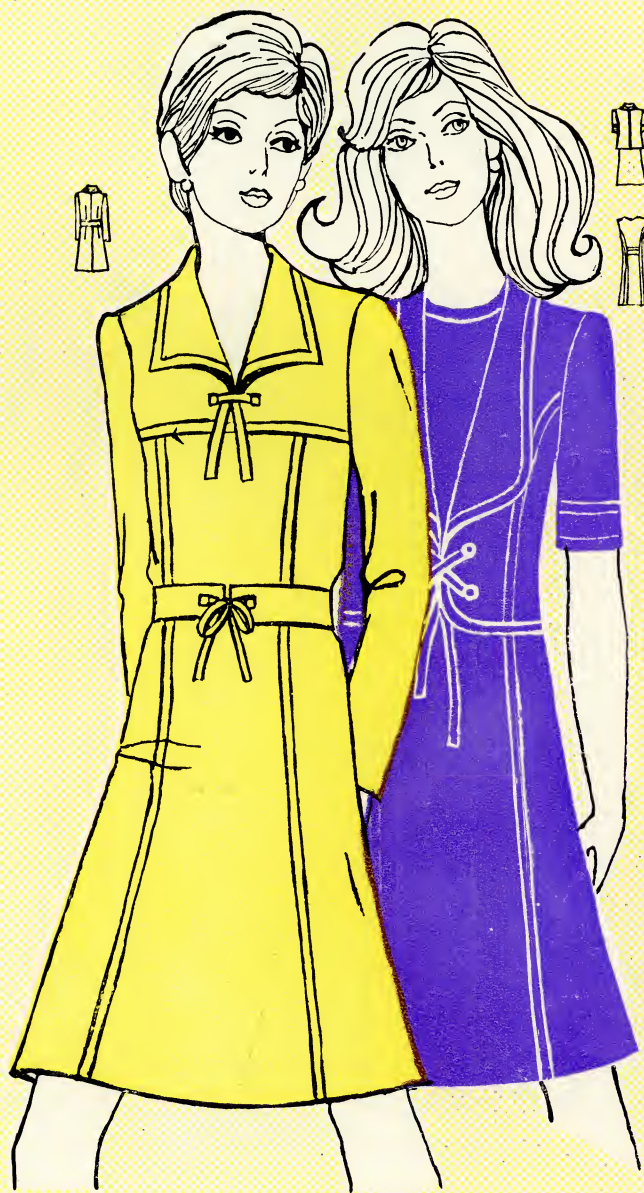


Платье-костюм из плотной хлопчатобумажной или шерстяной ткани. Рукава реглан. Юбка со складками.

Автор Т. Крыжановская

Платье-костюм из шерстяной или плотной шелковой ткани. Жакет однобортный, с подрезными бочками.

Автор А. Гладковская



Платье из шерстяной ткани, неотрезное по спинке. Перед на кокетке. Отделка — пистоны и завязки. Выкройку модели (размер 46, рост 4) см. на вкладыше.

Автор Т. Крыжановская

Комплект одежды: платье и жакет. Платье цельнокроеное. Жакет с рукавами и большим отложным воротником. Отделка — строчка.

Автор Н. Калашникова



Платье неотрезное по спинке. Перед с фигурными подрезами. Воротник отложной. Отделка — шнуровка и пистоны.

Автор Т. Крыжановская

Платье из кримплена или шерстяной ткани. Воротник из отделочной ткани.

Автор В. Григорьева

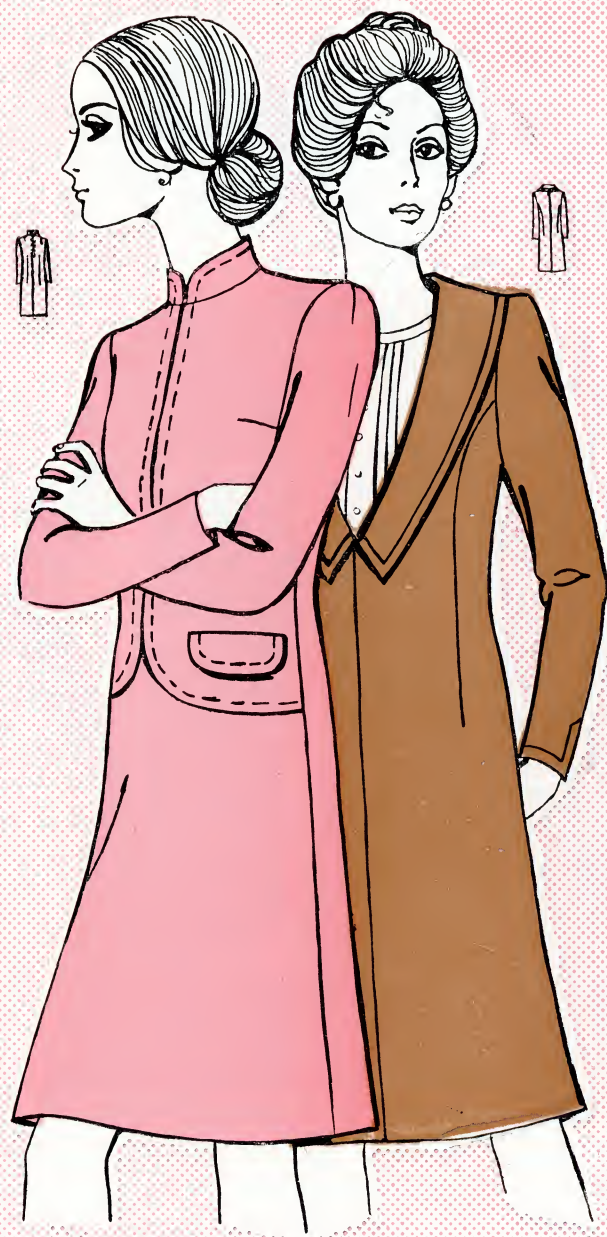


Плате из шелковой ткани, цельнокроеное. Отделка — кант. Выкройку модели (размер 46, рост 4) см. на вкладыше.

Автор Т. Забаннова

Плате из шелковой ткани. Воротник заканчивается галстуком или бантом. Выкройку модели (размер 50, рост 4) см. на вкладыше.

Автор Л. Темперанская



Плате из шерстяной ткани. Перед с фигурными подрезами. Воротник-стойка. Выкройку модели (размер 50, рост 4) см. на вкладыше.

Автор Л. Авдеева

Плате цельнокроеное. Перед украшен большим отложным воротником и шелковой вставкой.

Автор В. Григорьева



Плате цельнокроеное. Воротник-стойка. Отделка — вышивка.

Автор В. Григорьева  
Вышивка Л. Сошкиной

Нарядное платье из шерстяной ткани. Отделка — замша, тасьма.

Автор Н. Калашникова  
Вышивка Л. Сорокиной



Плате из шерстяной ткани. Рукава реглан. Юбка слегка расширена. Отделка — вышивка.

Автор Л. Гусарова  
Вышивка Г. Шкарупило

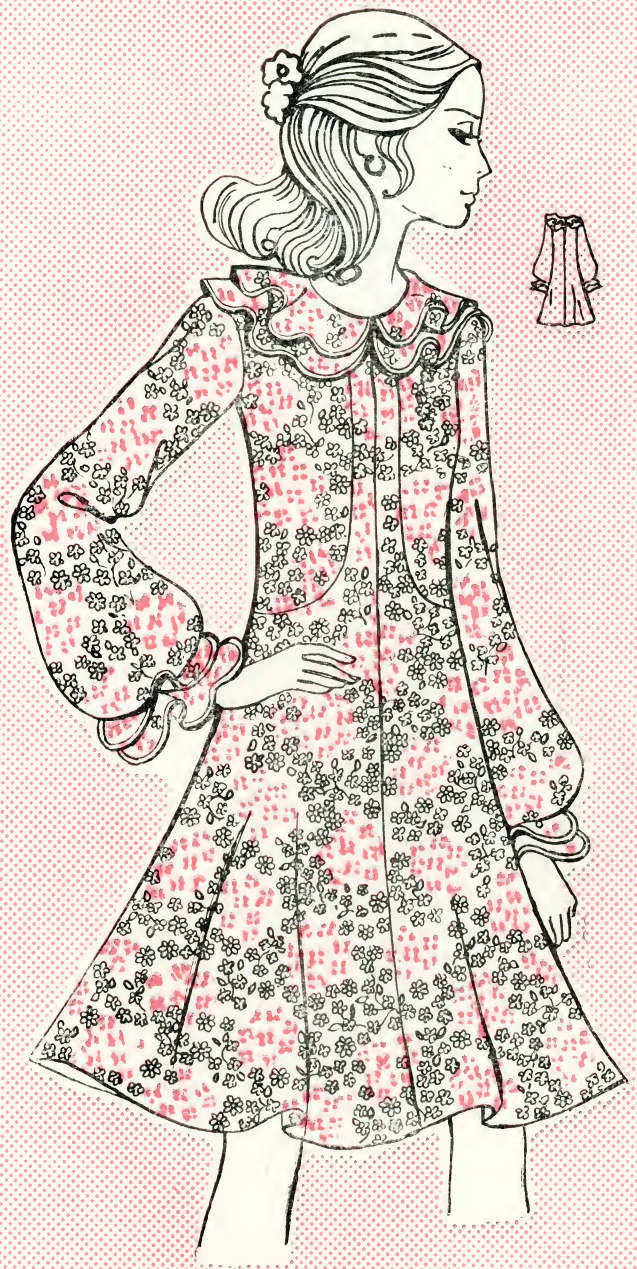
Нарядное платье, разработанное по мотивам украинской народной одежды. Выкройку модели (размер 44, рост 3) см. на вкладыше.

Автор Л. Малаховская  
Вышивка Л. Сошкиной



Нарядное платье с цельнокроеными рукавами и асимметричной складкой.

Автор Л. Авдеева



Платье из шелковой ткани. Воротник и манжеты выполнены из воланов. Отделка — кант.

Автор Л. Гусарова





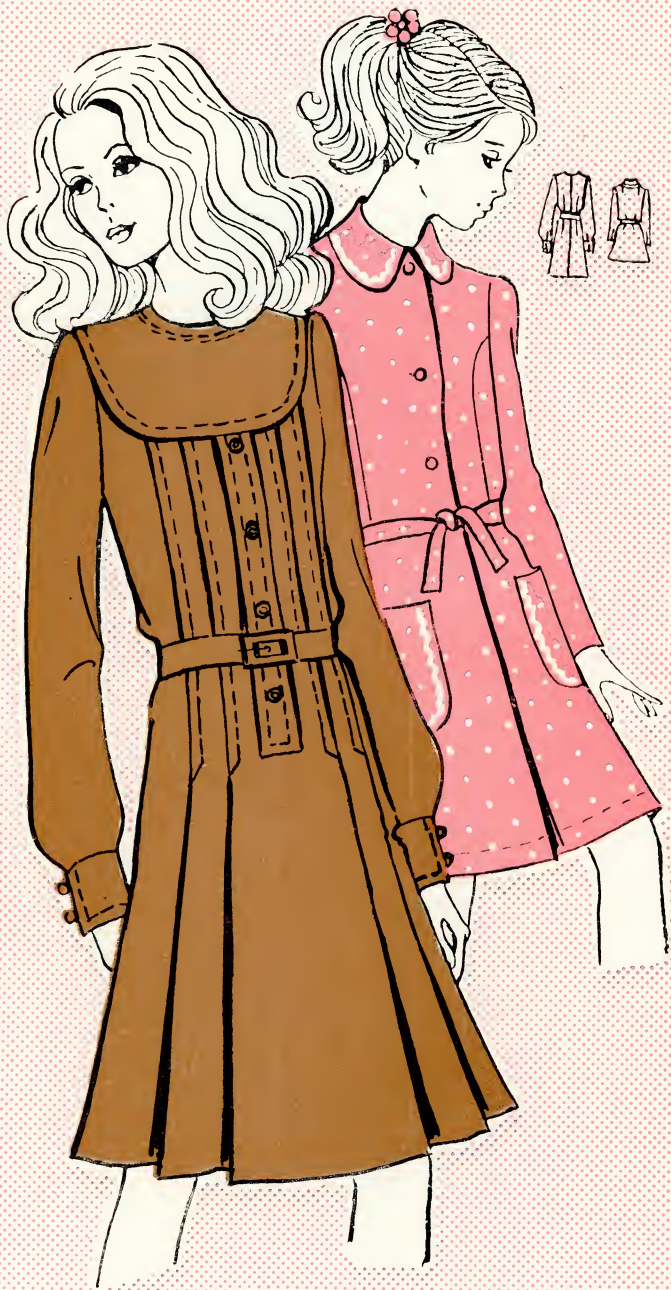
Платье цельнокроеное. Воротник-стойка. Рукава расширенные книзу, на манжете.

Автор Л. Авдеева



Платье из шелковой ткани, цельнокроеное. Рукава реглан. По линии талии — пояс.

Автор Л. Авдеева



Молодежное платье из шерстяной ткани, неотрезное по спинке. Перед на кокетке со складками. По линии талии — пояс. Выкройку модели (размер 46, рост 4) см. на вкладыше.

Автор В. Григорьева

Халат из хлопчатобумажной ткани для девочек старшего школьного возраста. Отделка — тесьма. Выкройку модели (размер 40, рост 2) см. на вкладыше.

Автор Г. Мохорт

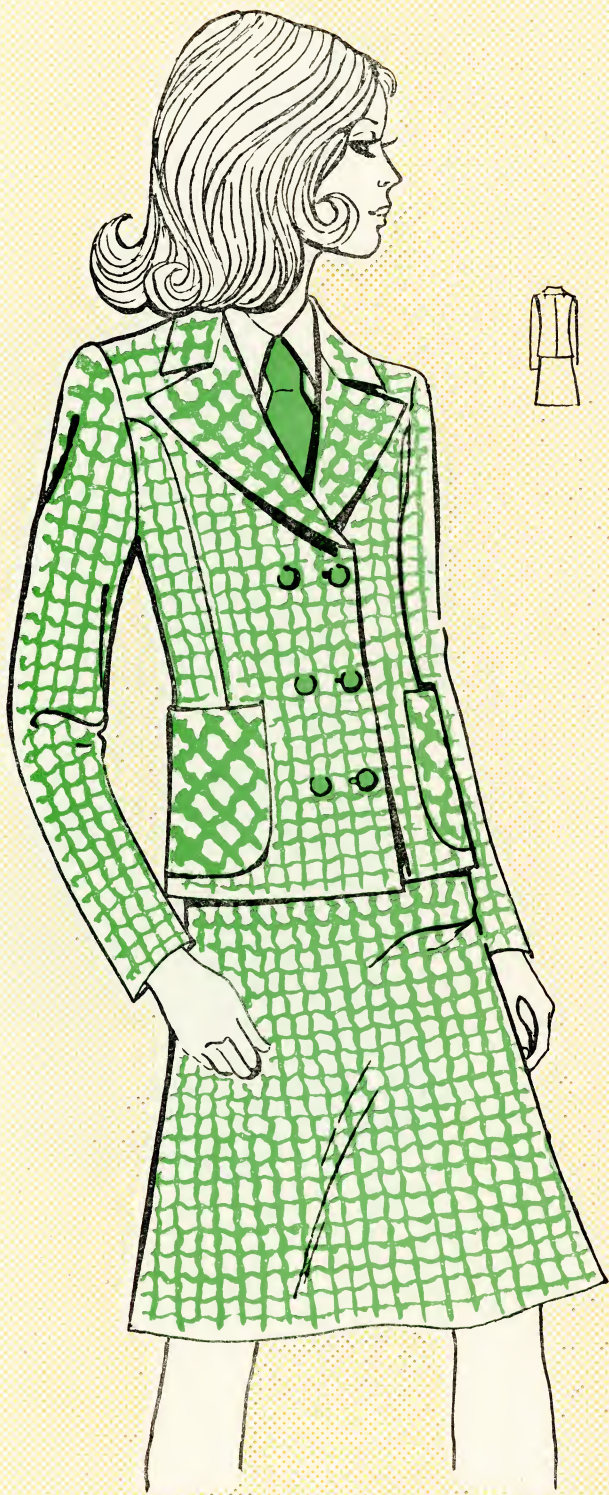


Нарядное платье для девочек младшего школьного возраста. Перед и спинка на кокетке. Отделка — вышивка. Выкройку модели (размер 34, рост 2) см. на вкладыше.

Автор Л. Малаховская  
Вышивка Л. Сошкиной

Платье из шерстяной ткани для девочек дошкольного возраста. Отделка — вышивка. Выкройку модели (размер 30, рост 2) см. на вкладыше.

Автор Т. Крыжановская  
Вышивка Л. Сорокиной



Демисезонный костюм. Жакет двубортный, приталенного силуэта. Карманы накладные.

Автор А. Тараканова



Брючный костюм. Жакет силуэта «трапеция». Спинка и полочки на кокетке. Карманы расположены в рельефах.

Автор Л. Мельникова

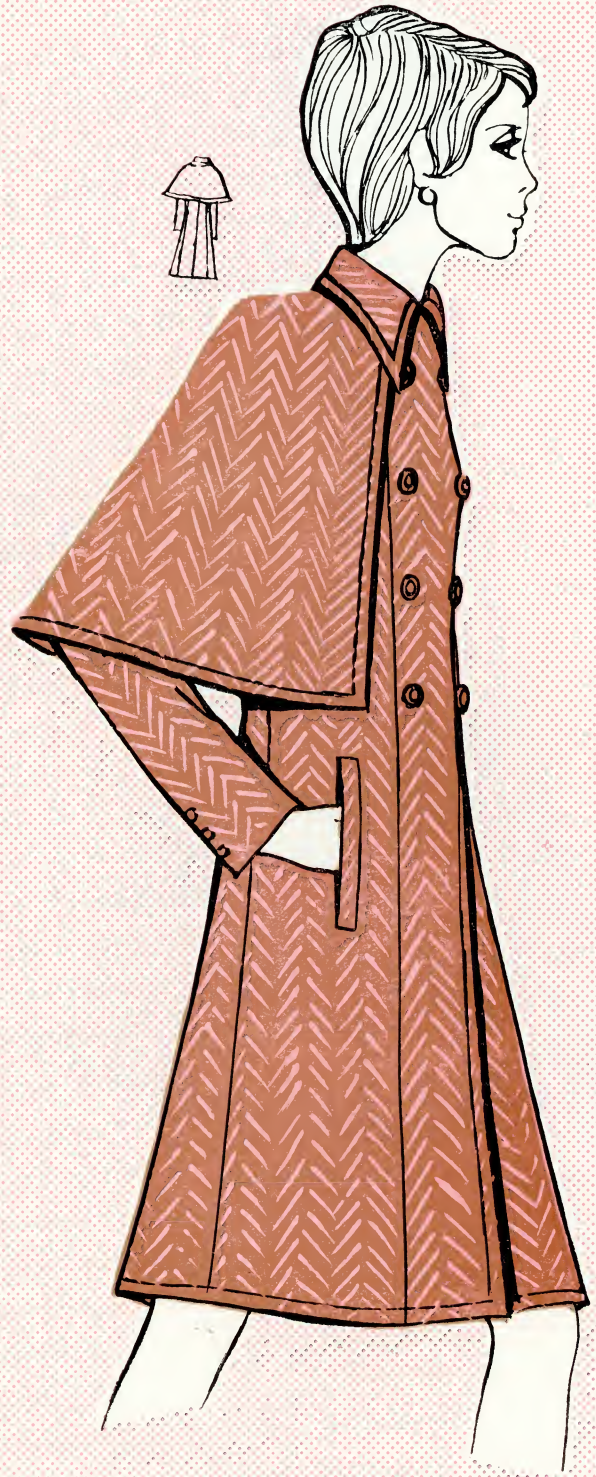


Жилет из замши. Отделка — клапаны и патки. Рекомендуется шить из разных синтетических материалов.

Автор Л. Мельникова

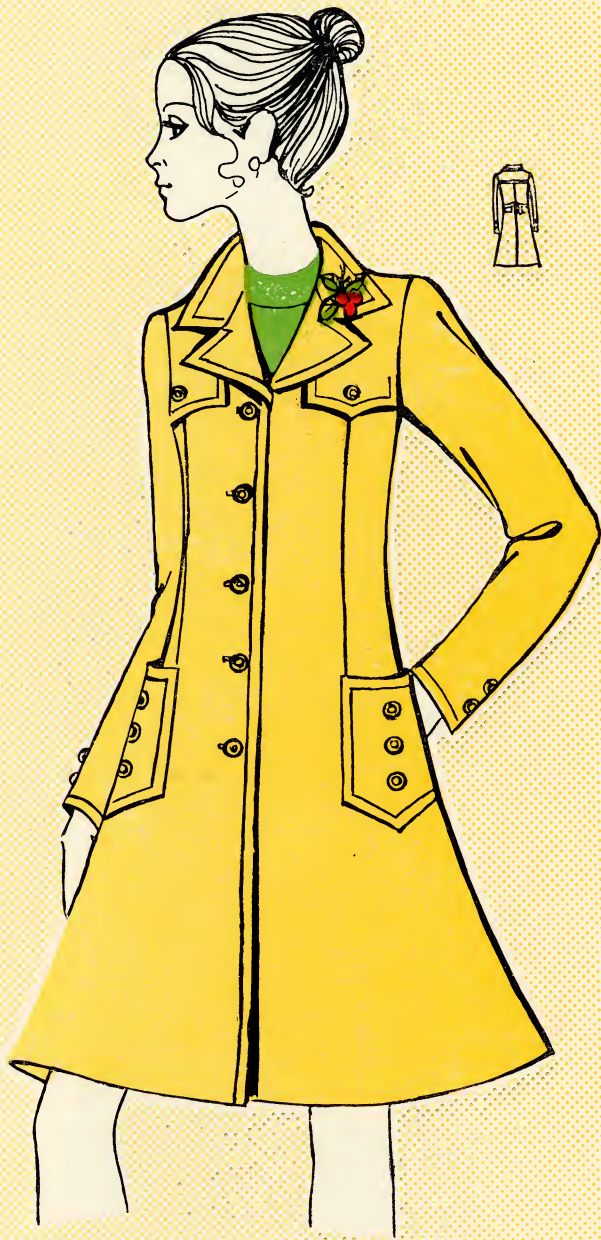
Костюм из шерстяной ткани: юбка с односторонними складками; жакет однобортный. Отделка — машинная строчка.

Авторы Г. Мепен, В. Похил



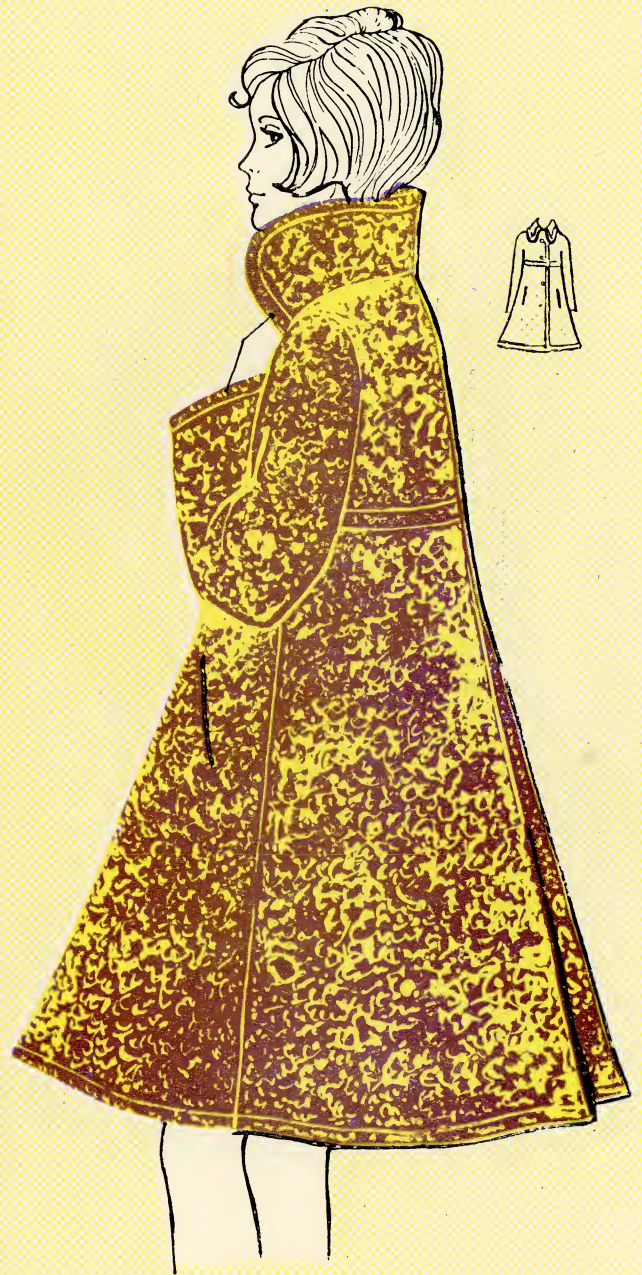
Демисезонное пальто, двубортное. Дополнение — пелерина. Карманы прорезные.

Авторы Г. Мепен, В. Похил



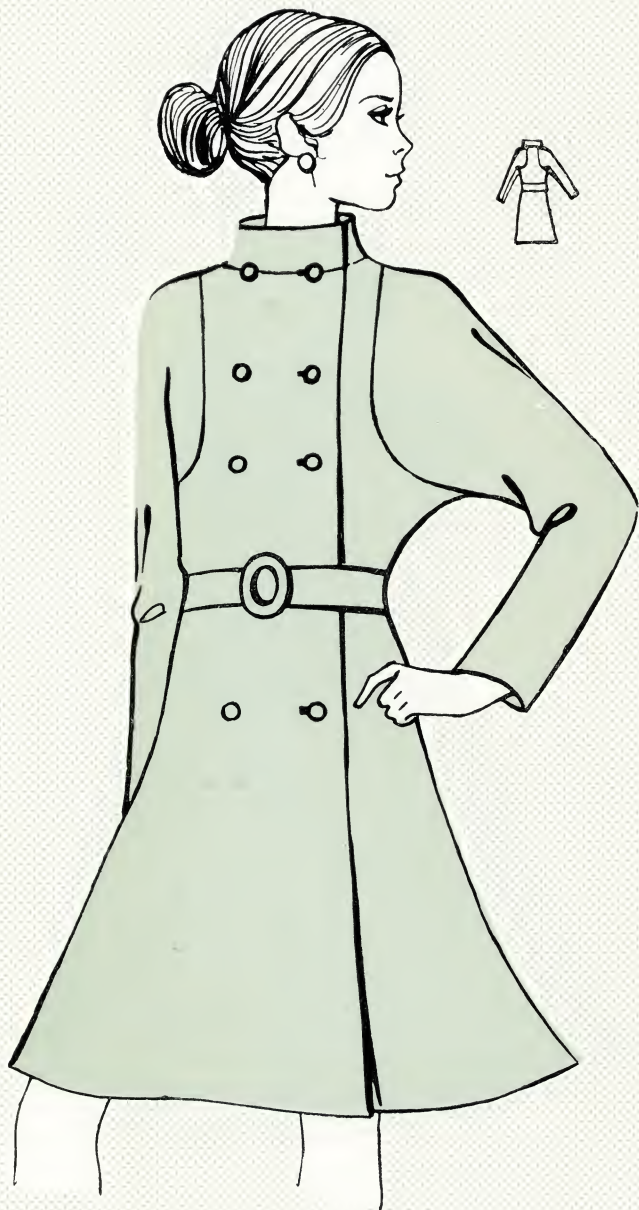
Демисезонное пальто приталенного силуэта, цельнокроеное. Перед и спинка на фигурной кокетке.

Автор Д. Андрияшко



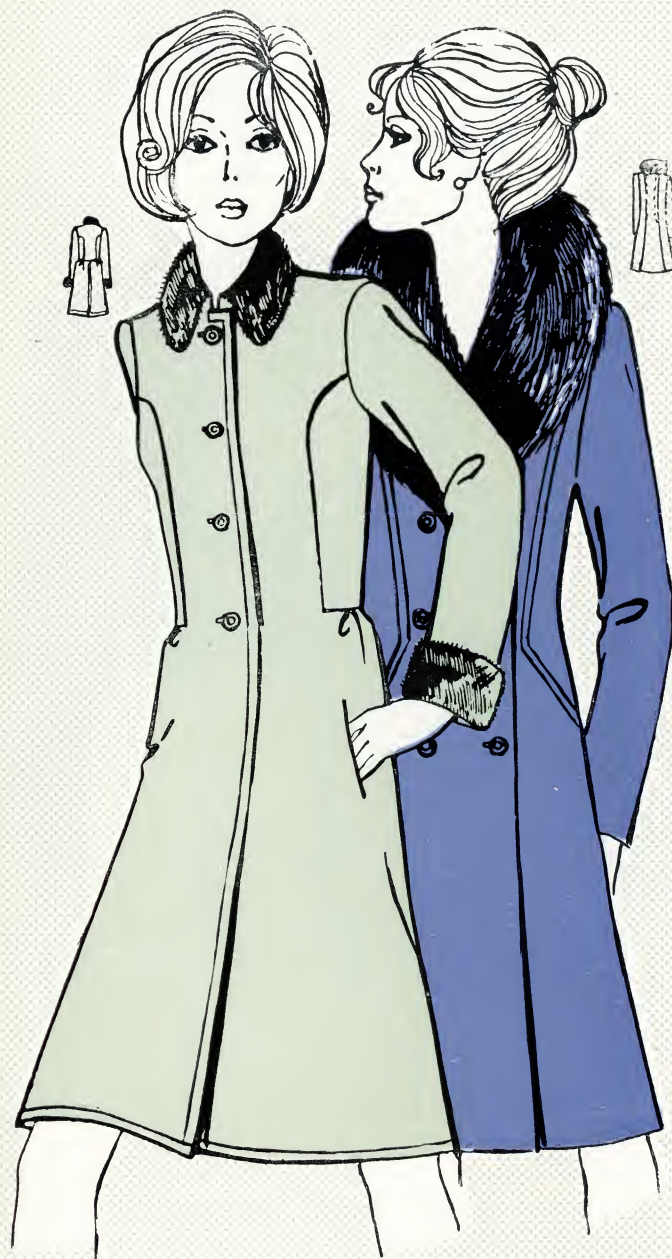
Демисезонное пальто силуэта «трапеция» из буклированной ткани. По спинке — складка.

Авторы Г. Мепен, В. Похил



Молодежное пальто приталенного силуэта, книзу расширенное. Рукава с пониженной фигурной проймой.

Автор В. Иванов



Зимнее пальто, отрезное по линии талии, в спинке и в боковых частях. Лиф прилегающий, книзу присобран.

Авторы Г. Мепен, В. Похил

Зимнее пальто прилегающего силуэта, двубортное, слегка книзу расклешенное. По спинке складки. Воротник типа шали.

Автор В. Иванов

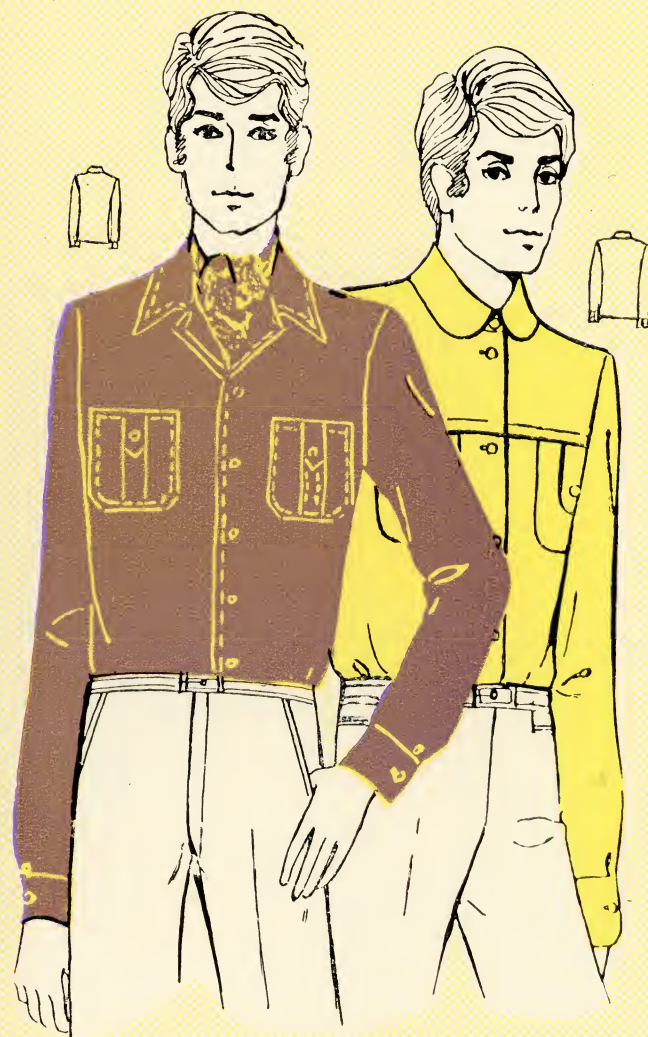


Мужская сорочка из хлопчатобумажной ткани. Перед — на кокетке.

Автор Н. Калашникова

Молодежная сорочка из набивной хлопчатобумажной ткани. Отделка — пистоны и шнуровка.

Автор Б. Ярошевская

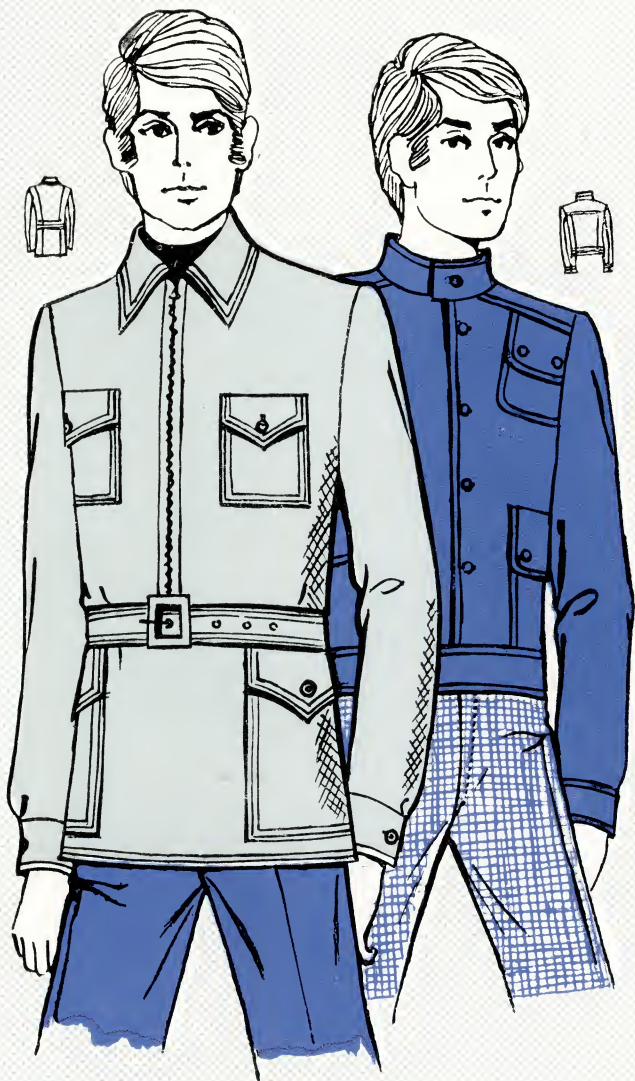


Мужская сорочка из шерстяной ткани. Карманы накладные. Отделка — хлястики. Выкройку модели (размер 50, рост 2) см. на вкладыше.

Автор Б. Ярошевская

Мужская сорочка с отложным воротником. Карманы украшены клапанами и пуговицами.

Автор Б. Ярошевская

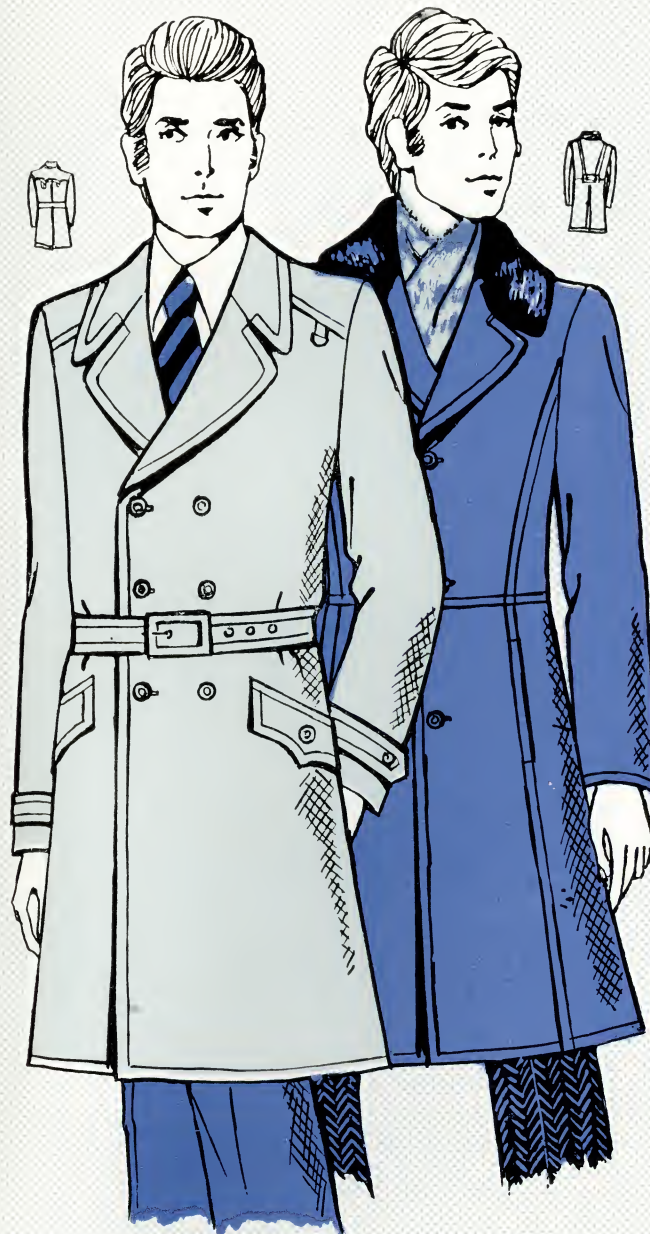


Мужской костюм: брюки из шерстяной ткани, куртка из искусственной замши. Застежка «молния». Карманы накладные.

Автор Е. Кухаренко

Молодежная куртка приталенного силуэта. На спинке — рельефы. Карманы накладные, с клапанами.

Автор Л. Куклина



Плащ из водоотталкивающей ткани, на кокетке. Карманы прорезные. По линии талии — пояс. Украшение — металлическая фурнитура.

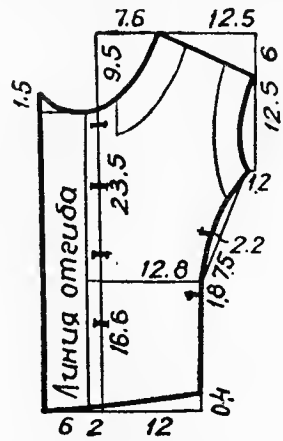
Автор Ф. Годаев

Демисезонное пальто прилегающего силуэта. Отделка — мех.

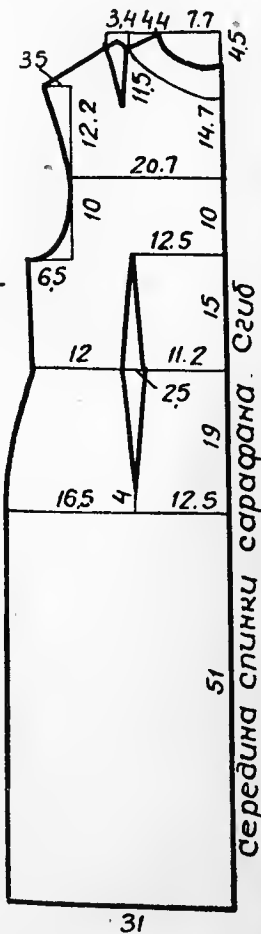
Автор М. Сошкин



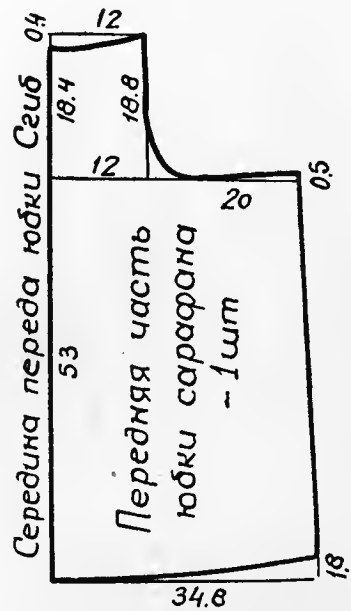
# Чертежи к зак. 158-159



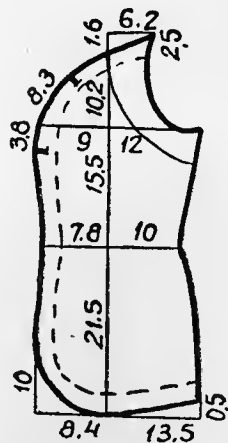
Средняя часть переда лифа - 2 шт.



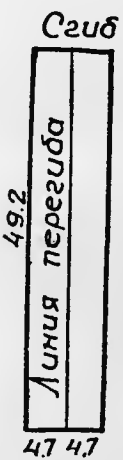
Спинка сарафана - 1 шт.



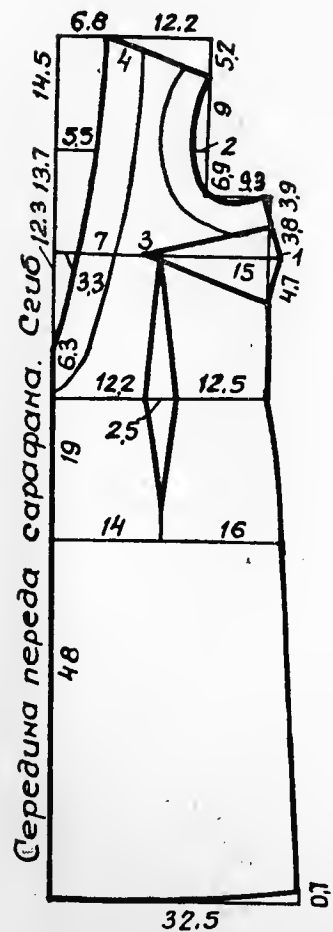
Передняя часть юбки сарафана - 1 шт.



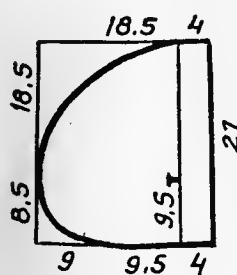
Боковая часть переда лифа - 2 шт.



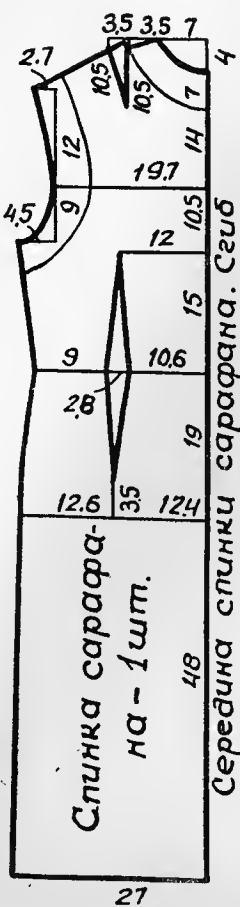
Пояс - 1 шт.



Перед сарафана - 1 шт.

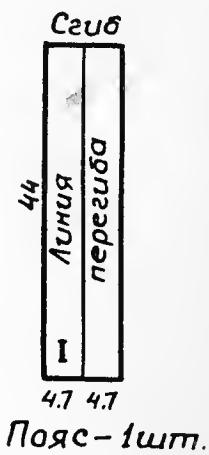


Карман - 2 шт.

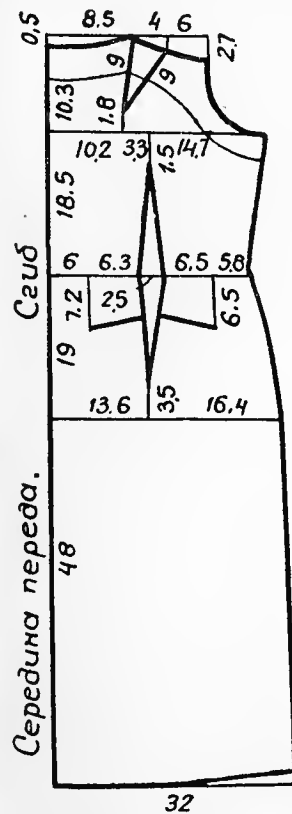


Спинка сарафана - 1 шт.

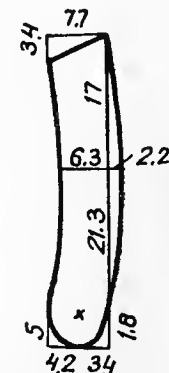
Середина спинки сарафана. Сгиб



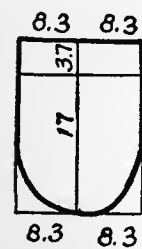
Пояс - 1 шт.



Перед сарафана - 1 шт.



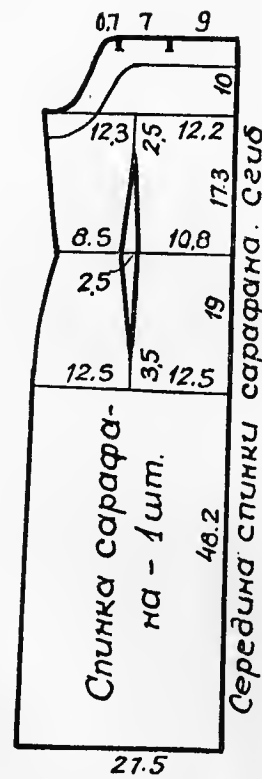
Бретель - 4 шт.



Карман - 2 шт.

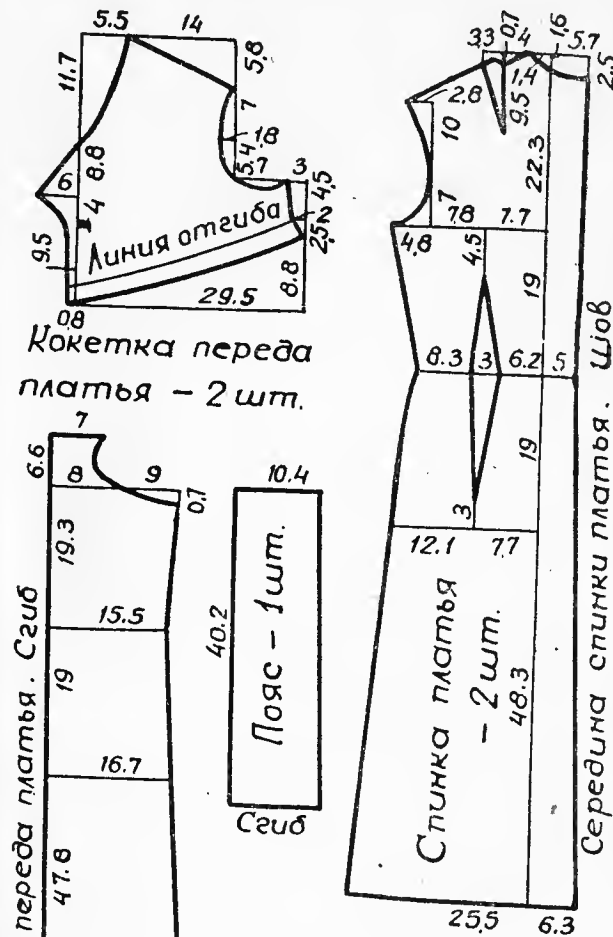


Пата кармана - 4 шт.



Спинка сарафана - 1 шт.

Середина спинки сарафана. Сгиб

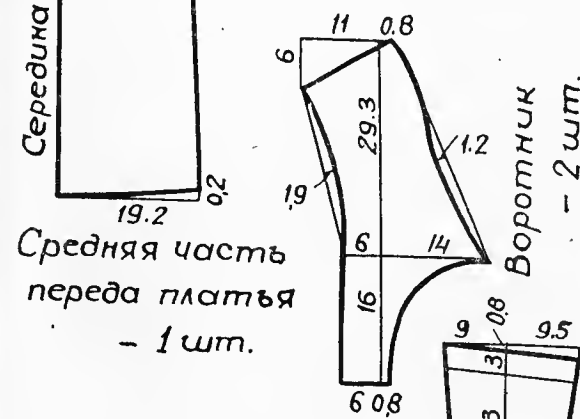


Кокетка переда платья - 2 шт.

Пояс - 1 шт.

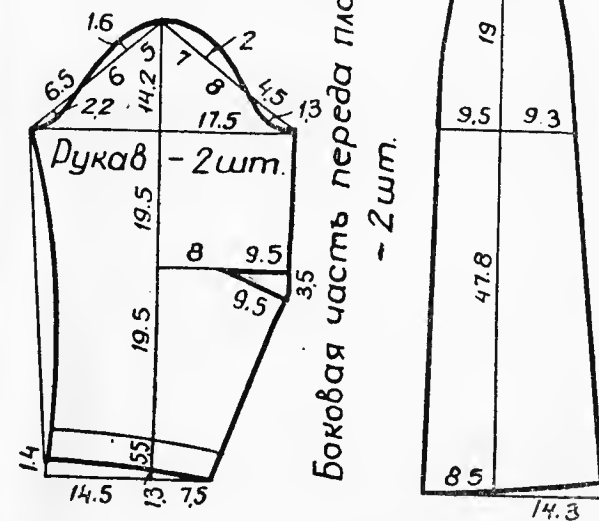
Спинка платья - 2 шт.

Середина спинки платья. Шов



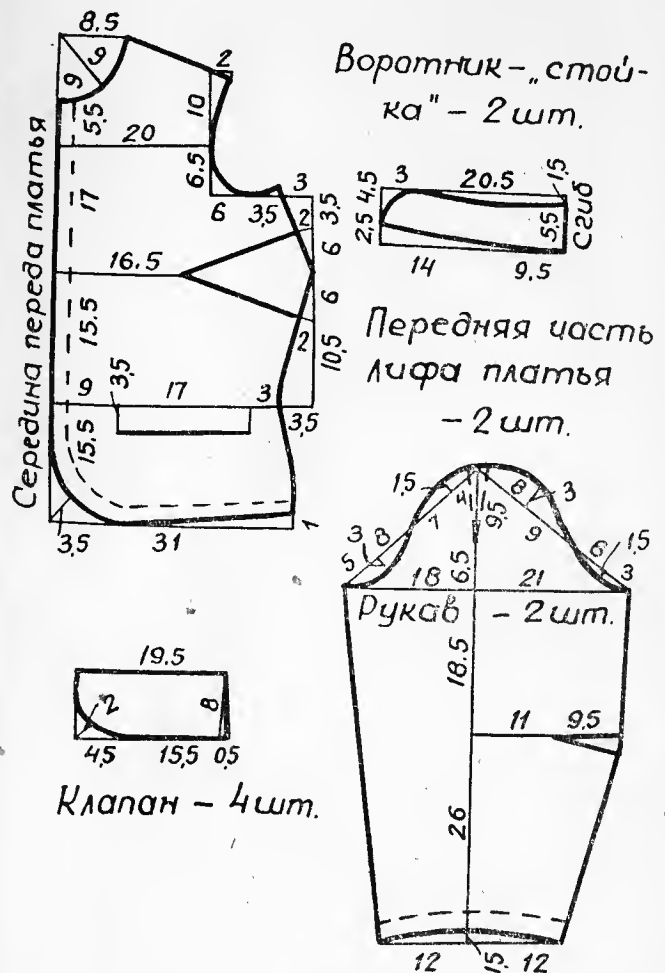
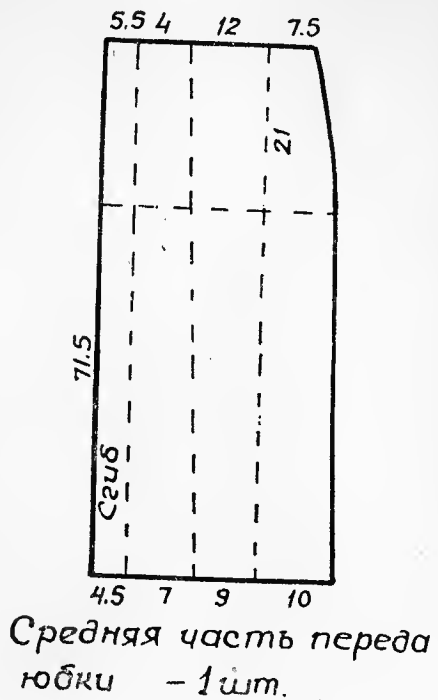
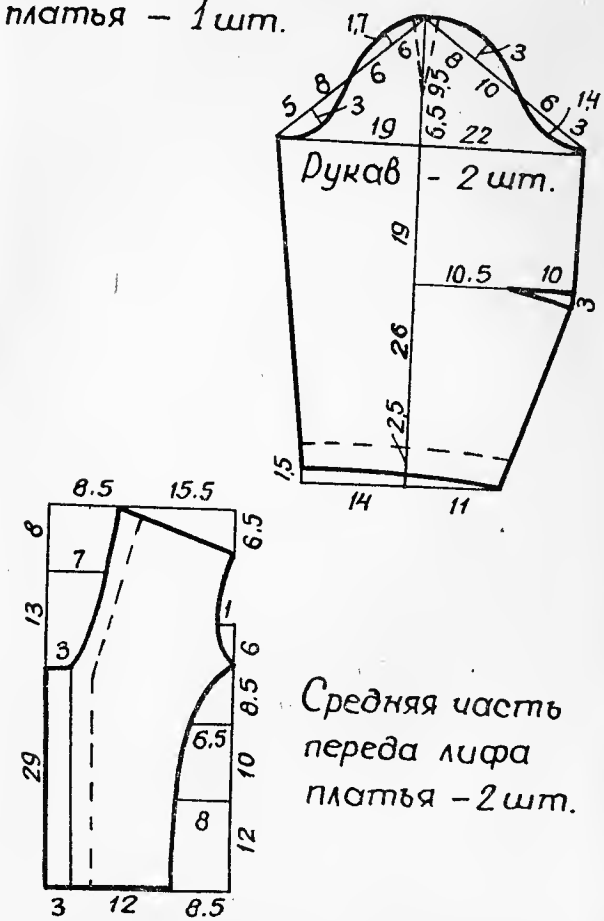
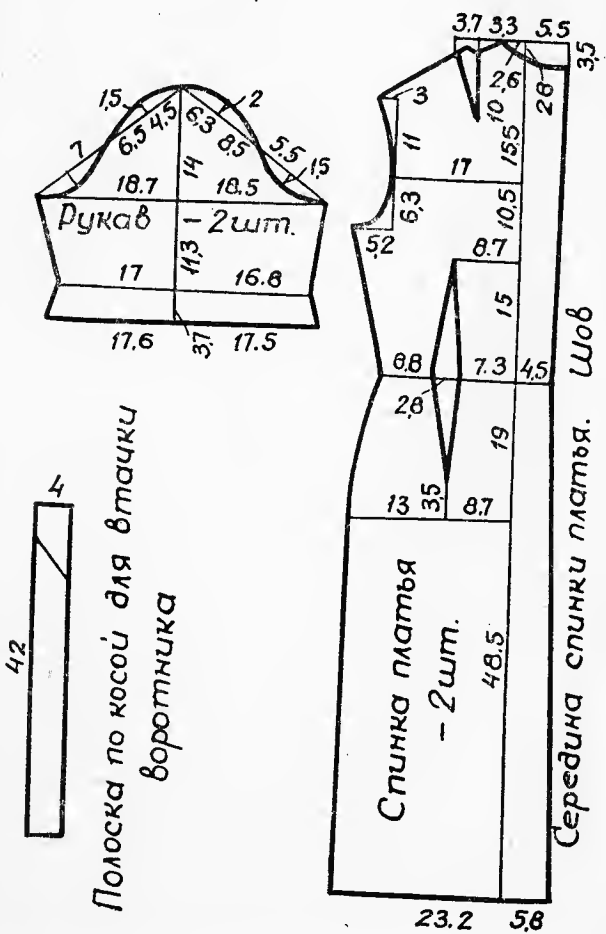
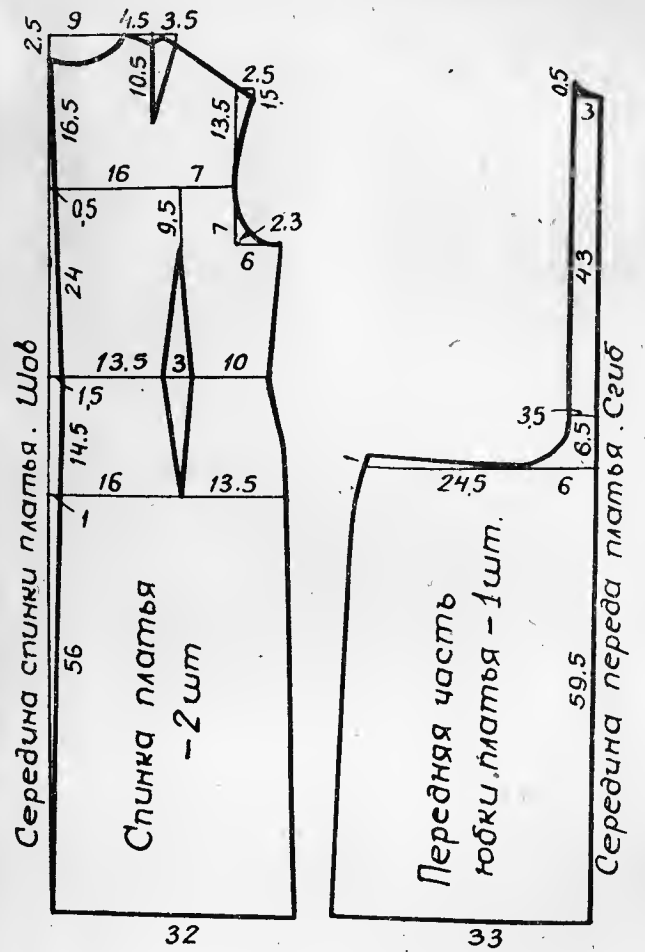
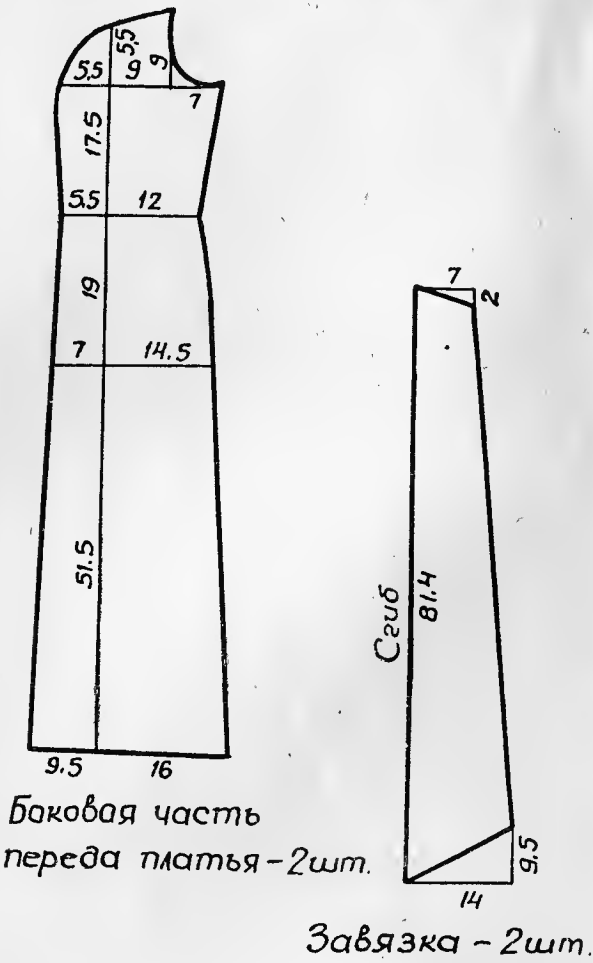
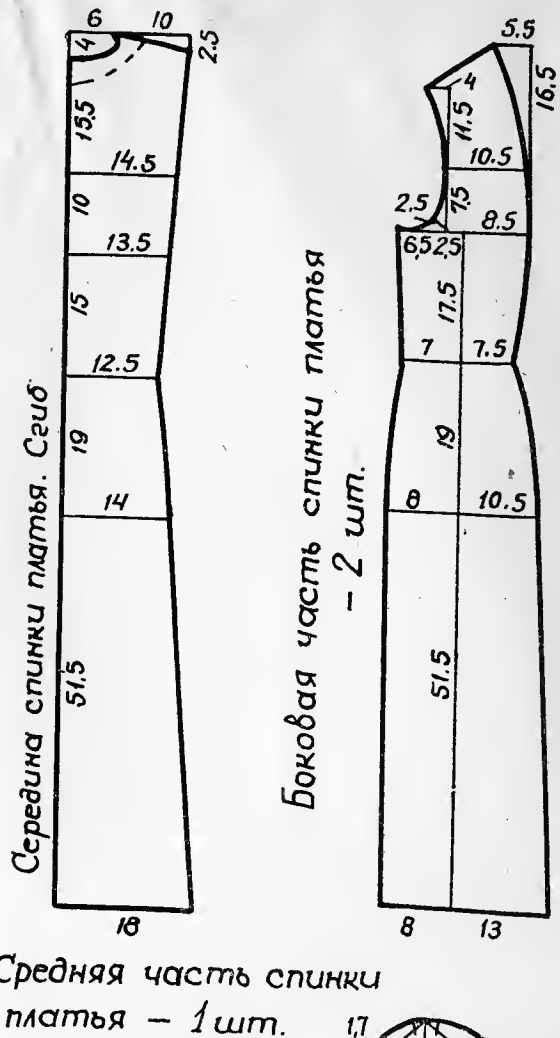
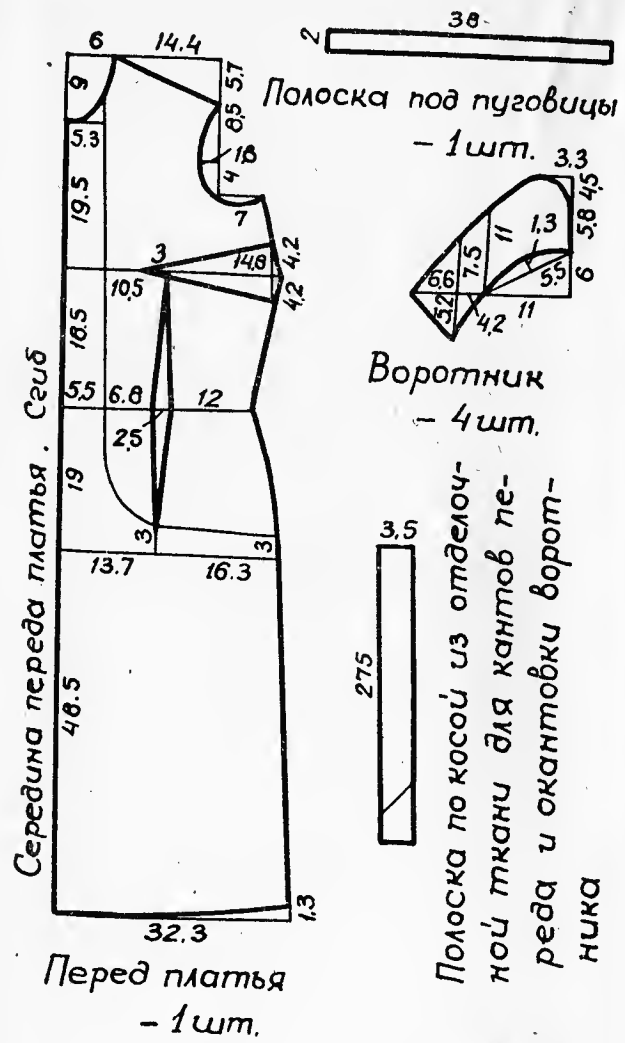
Средняя часть переда платья - 1 шт.

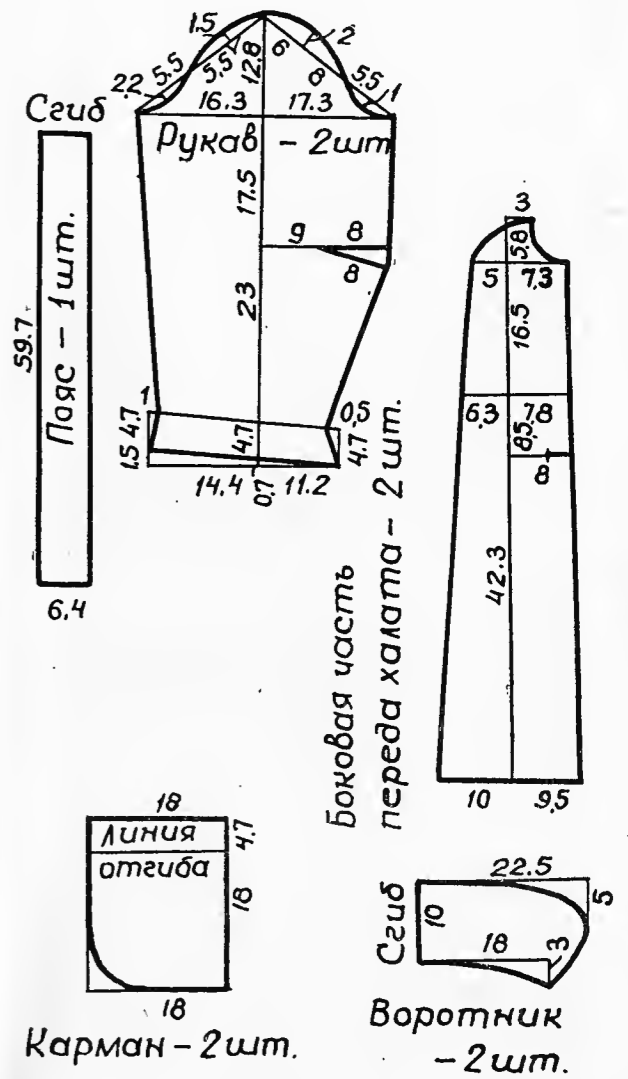
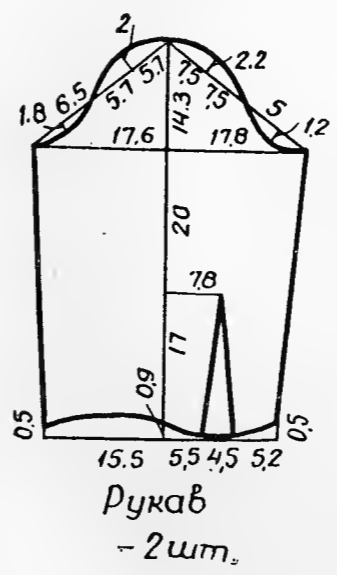
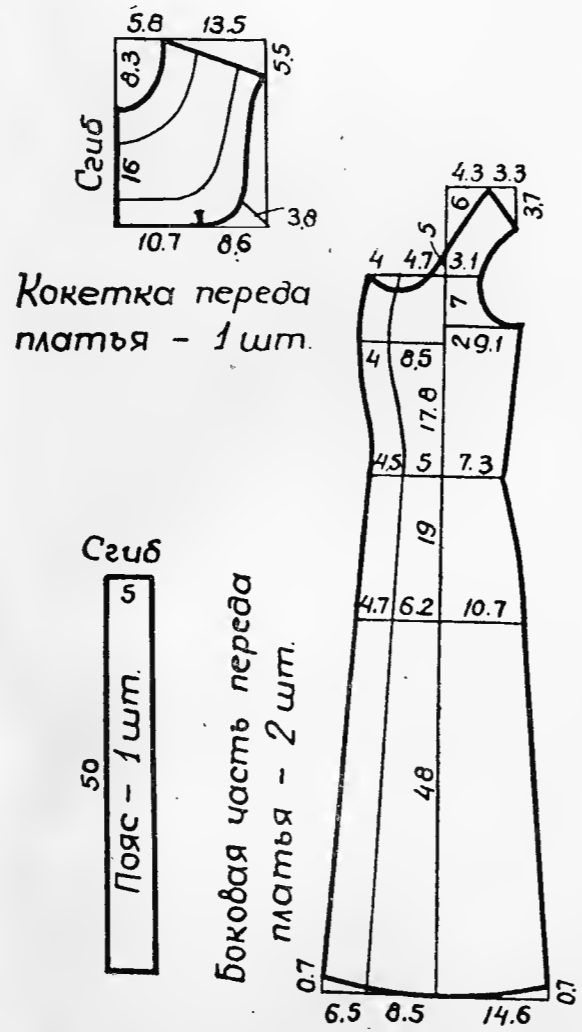
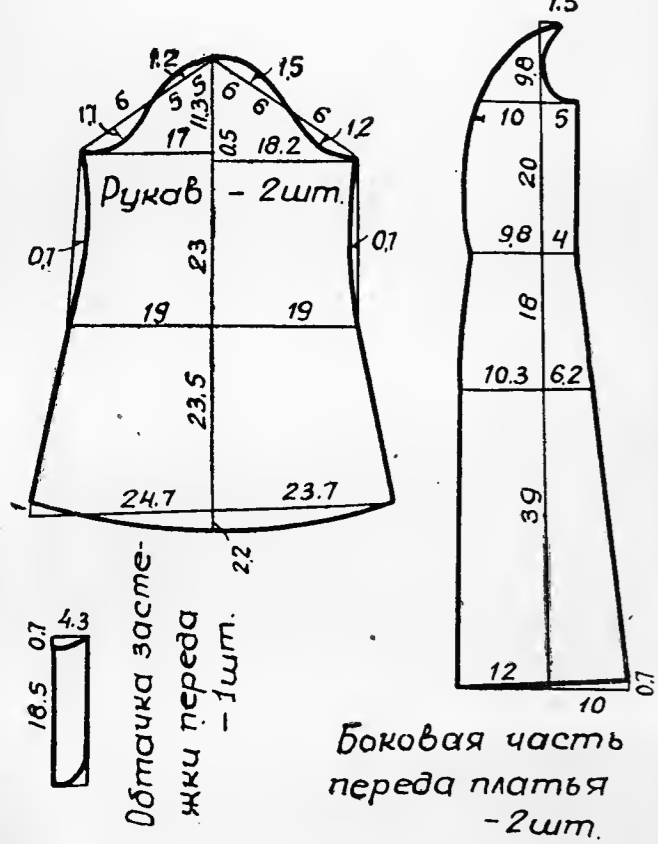
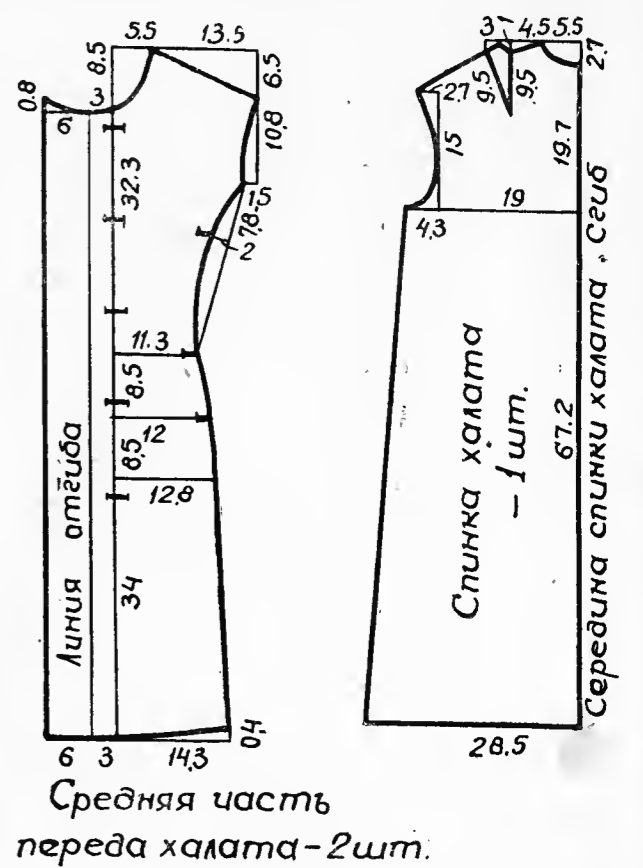
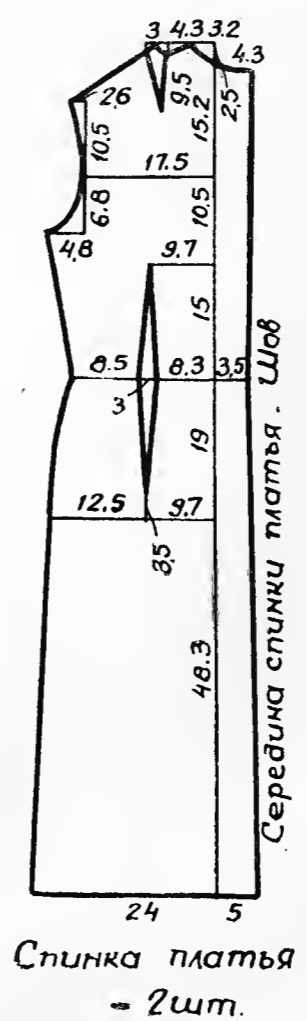
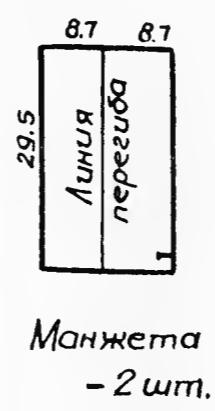
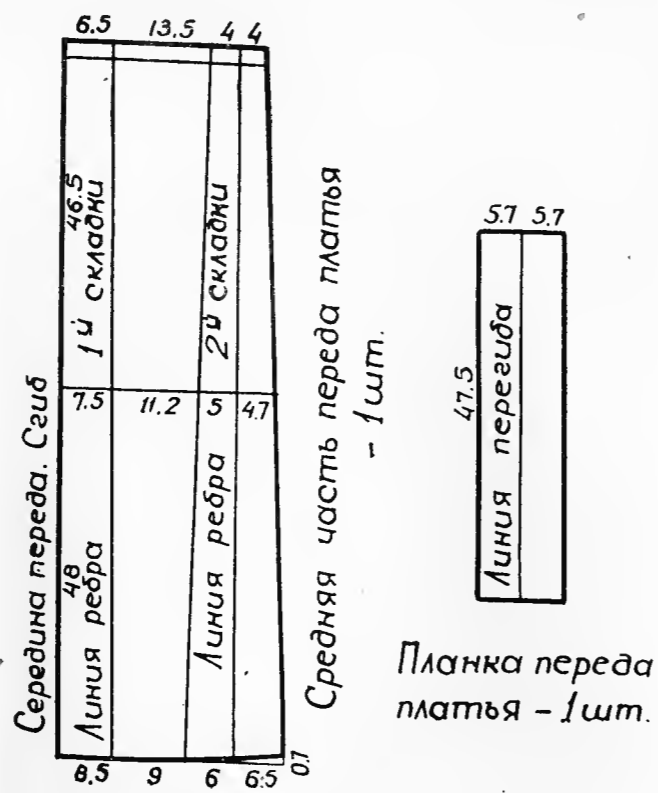
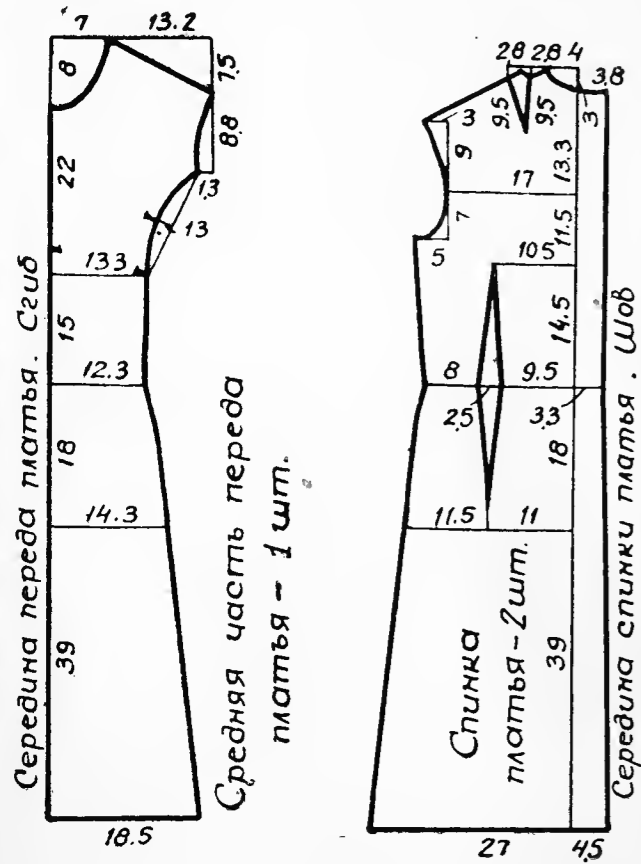
Воротник - 2 шт.



Боковая часть переда платья - 2 шт.

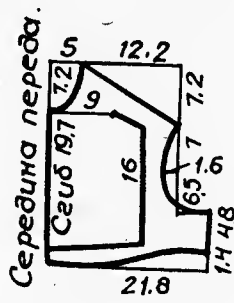
Рукав - 2 шт.



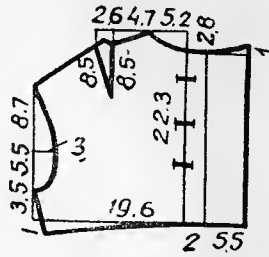


К модели на стр. 11.

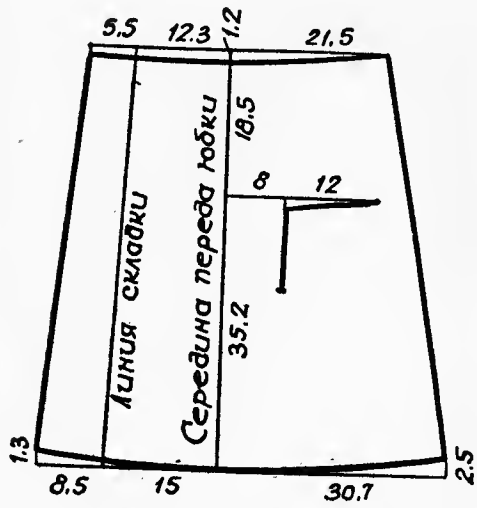
К моделям на стр. 16.



Кокетка переда платья - 1 шт.



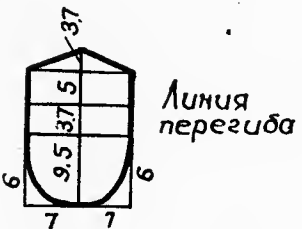
Кокетка спинки платья - 2 шт.   
 Линия отгиба



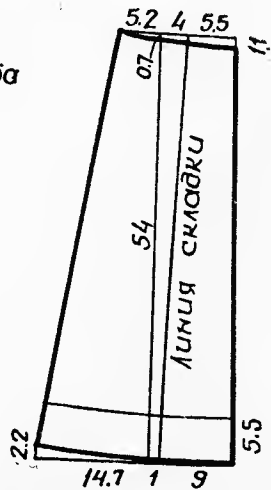
Правая часть переда платья - 1 шт.



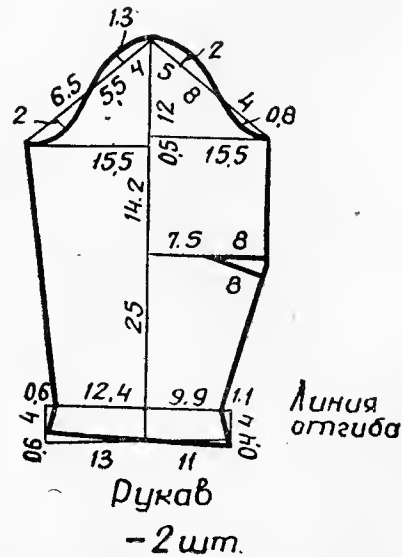
Спинка платья - 1 шт.



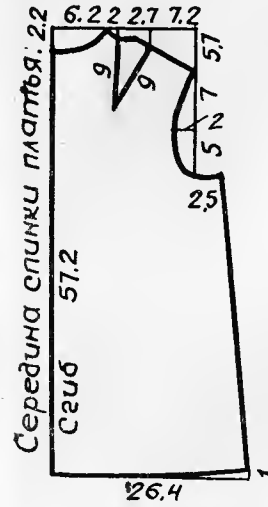
Карман - 1 шт.



Левая часть переда платья - 1 шт.



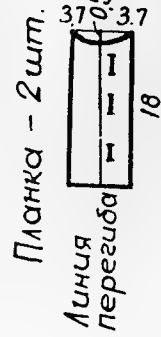
Рукав - 2 шт.   
 Линия отгиба



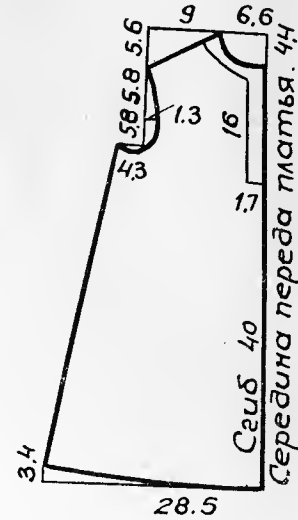
Спинка платья - 1 шт.



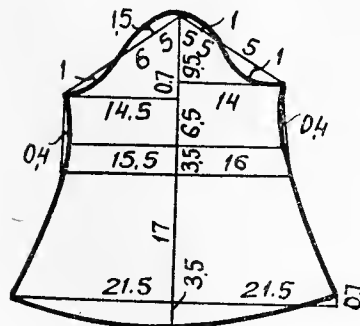
Воротник - "стойка" - 1 шт.



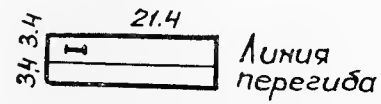
Планка - 2 шт.   
 Линия перегиба



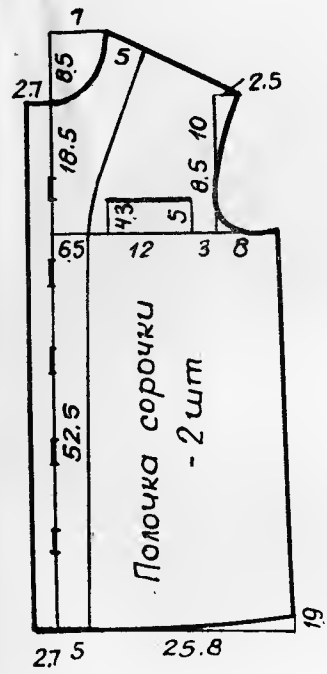
Перед платья - 1 шт.



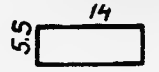
Рукав - 2 шт.



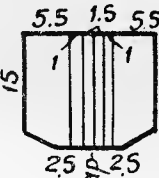
Манжета - 2 шт.   
 Линия перегиба



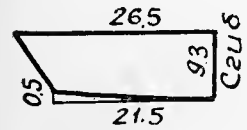
Полочка сорочки - 2 шт.



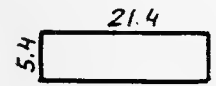
Обтачка кармана - 2 шт.



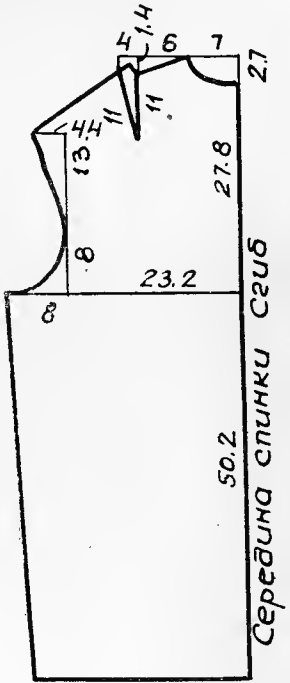
Середина кармана - 2 шт.   
 Карман - 2 шт.



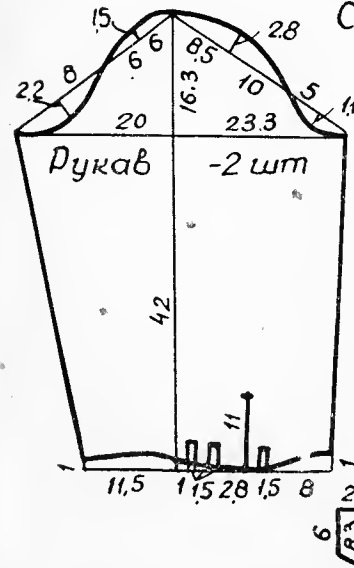
Воротник - 2 шт.



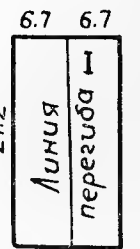
Планка - 2 шт.



Спинка сорочки - 1 шт.



Рукав - 2 шт.



Манжета - 2 шт.   
 Линия перегиба

Хлястик - 4 шт.